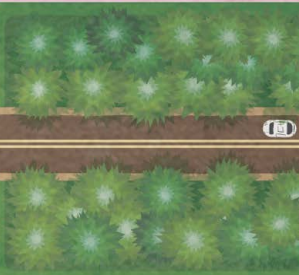
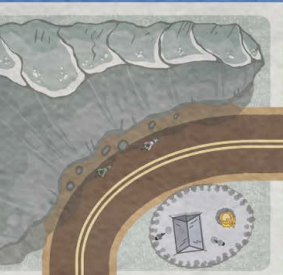
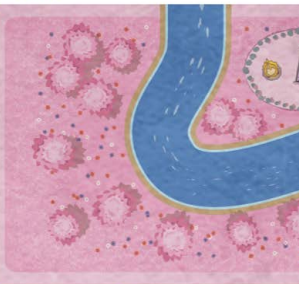
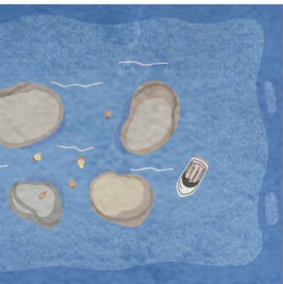


# VEĽKOPÁRK

## PRAVIDLA HRY



# OBSAH

Základní pravidla .....	3
Rozšíření Lochneska.....	10
Rozšíření Zajímavosti v parku .....	12

## O HŘE

*Vítr vane, včely bzučí a voda v řekách teče. Obklopují nás velkolepé zvuky přírody. Rozsáhlá krajina je zcela nedotčena působením člověka a naším úkolem je, aby tomu tak bylo i nadále.*

## SEZNAM KOMPONENT

18 karet s územími a bodovacími podmínkami

## PŘÍPRAVA HRY

1. Zamíchejte karty a náhodně vyložte 3 karty bodovací stranou vzhůru. Tyto karty udávají, jaké budou bodovací podmínky v průběhu hry. **Bodovací podmínky na ostatních kartách se v této hře nevyužijí.**

Každá bodovací karta má v levém horním rohu uvedeno unikátní číslo. Sečtěte hodnotu všech tří vybraných karet. **Součet udává cílový počet bodů (tj. minimální počet bodů, které musíte společně získat, abyste zvítězili).**

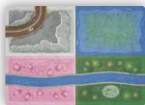
2. Určete začínajícího hráče a rozdejte mu 3 karty stranou s obrázky území směrem dolů. Ostatní hráči obdrží po jedné kartě. Držte své karty v ruce tak, aby vaši spoluhráči neviděli, jaká území máte k dispozici.

3. Ze zbylých karet udělejte dobírací balíček: karty umístěte stranou s územími vzhůru. Díky tomu budou hráči vědět, jaká další karta přijde do hry.

4. Umístěte vrchní kartu z dobíracího balíčku doprostřed stolu, čímž vytvoříte základ *stavební oblasti* – tato karta je počáteční kartou vašeho národního parku.

5. Začněte od prvního hráče a dále pokračujte po směru hodinových ručiček.

## PŘÍKLAD HRY DVOU HRÁČŮ



STAVEBNÍ OBLAST



DOBÍRACÍ  
BALÍČEK



KARTY V RUCE 1. HRÁČE  
(NEUKAZUJTE SPOLUHRÁČI)



KARTA V RUCE 2. HRÁČE  
(NEUKAZUJTE SPOLUHRÁČI)

**2** PŘÍSTUPNÉ JEZERO

1★ za každou skupinu území jezer spojenou s okolním 1 řekou či síťí.

-2★ za každou skupinu území jezer nespojenou s ani 1 řekou či síťí.

**6** HŘÍZKA MEZI SEDMIKRÁSKAMI

2★ za každou louku, kterou prochází vaše nejlepší sílečka.

-2★ za každou louku, kterou vaše nejlepší sílečka neprochází.

**14** LYTKY NEBO RYBY

Zvolte jednu z možností:

- 1★ za každé území v vyplněné skupině území luk.
- 2★ za každé území jezer nespojené s výše uvedenou skupinou.
- 2★ za každé území v vyplněné skupině území jezer.
- 2★ za každé území louky nespojené s výše uvedenou skupinou.

BODOVACÍ  
PODMÍNKY  
(2 + 6 + 14 = 22)

## ÚZEMÍ NÁRODNÍHO PARKU

Území je obdélníková část karty jednoho ze čtyř druhů: les (tmavě zelená), jezero (tmavě modrá), louka (růžová) a hory (světle šedá). Každá karta obsahuje 4 území – po jednom od každého druhu.

## TÁBOŘIŠTĚ

Na každé kartě se nachází jedno tábořiště (ve tvaru oválu). K tábořištím se vztahují některé bodovací podmínky.

## SILNICE A ŘEKY

Každá karta obsahuje jeden úsek silnice, jeden úsek řeky nebo jeden úsek silnice a jeden úsek řeky. „Silnicí“ či „řekou“ je míněn sled navazujících úseků silnic nebo úseků řek, který může mít různou délku (od silnice či řeky vedoucí pouze přes jedno území až po silnici či řeku vedoucí přes mnoho území tvořenou několika navazujícími úseky) a vždy končí na kraji území či kraji parku. Silnice hrají důležitou roli v závěrečném bodování. Dále se k silnicím a řekám vztahují některé bodovací podmínky.

## STAVBA NÁRODNÍHO PARKU

Začínající hráč vybere 1 ze svých 3 karet v ruce a umístí ji do stavební oblasti stranou s územími vzhůru. Po umístění karty předá dvě své zbývající karty hráči nalevo. Tento hráč tak má 3 karty v ruce a stává se začínajícím hráčem v následujícím tahu.

Poté si původní začínající hráč dobere svrchu dobíracího balíčku 1 kartu. Pokud již nejsou v dobíracím balíčku karty, hraje se s kartami, které mají hráči v ruce. Pokud má hráč na konci svého tahu v ruce méně než 2 karty, posílá všechny karty, které v ruce má. Pokračujte v tazích do té doby, dokud není všech 15 karet umístěno do stavební oblasti města.

## PRAVIDLA UMISŤOVÁNÍ KARET

Hráč musí ve svém tahu umístit kartu tak, aby nově umístěná karta sousedila aspoň jednou stranou území s již umístěnými kartami NEBO může nově umístěnou kartou překrýt jedno či více stávajících území.

Hráč nemůže vsunout kartu pod již umístěné karty.

Hráč nemůže umístit kartu tak, aby sousedila s ostatními kartami pouze rohy.

Při umisťování může hráč kartu otočit o 180 stupňů, ale musí ji umístit horizontálně.

Je povoleno vytvářet prázdná místa uprostřed parku za předpokladu, že jsou dodržena pravidla výše.



**POZOR!**

Silnice a řeky na sebe nemohou navazovat!

## SPOLUPRÁCE

Hovořit o kartách, které máte v ruce, je nejen povoleno, ale přímo doporučeno! Hráči mohou libovolně diskutovat, ale nesmějí si karty navzájem ukazovat. Jakmile hráč svoji kartu jednou odhalí, musí ji umístit. Můžete se radit ohledně jejího umístění.

## ZÁVĚREČNÉ BODOVÁNÍ

Jakmile je umístěno všech 15 karet, je národní park dostavěn. Spočítejte si body:

**Území:** Získáváte 1 bod za každé jedno území v největší skupině území každého druhu. Skupinou území se rozumí několik území stejného druhu umístěných tak, že každé z nich je k ostatním připojeno alespoň jednou stranou. Počítá se jen největší skupina. Pokud můžete za největší skupinu prohlásit dvě či více skupin (mají shodný počet území), budete bodovat jen jednu z nich.

**POZOR!** **Silniční daň:** Ztrácíte 2 body za každou silnici ve vašem městě. (Zde je rozdíl oproti bodování silniční daně v ostatních hrách série, tj. Velkoměsto a Velkostatek).

Pamatujte, že silnice je tvořena sledem navazujících úseků silnic.

## BODOVACÍ PODMÍNKY

K základnímu bodování si přičtete ještě body ze všech tří vyložených karet s bodovacími podmínkami. Každá karta má specifické bodovací podmínky. U některých karet můžete místo získání bodů naopak body ztratit.

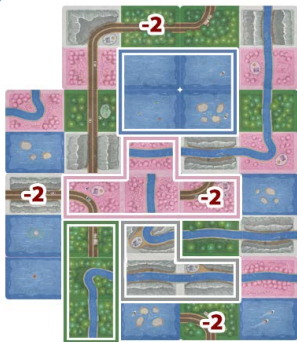
Sečtete si body za skupiny území, odečtete body za silnice a přičtete/odečtete si body za bodovací karty. Pokud je váš výsledný počet bodů stejný jako součet hodnot tří vyložených bodovacích karet nebo vyšší, vyhráli jste!

## HRA JEDNOHO HRÁČE

Při hře jednoho hráče máte v ruce pro každý tah k dispozici 3 karty. Po odehrání karty si doberte novou kartu tak, abyste měli v ruce opět 3 karty. Jakmile dojdou karty v dobíracím balíčku, hrajte, dokud nepoužijete i všechny karty z ruky.



## PŘÍKLAD

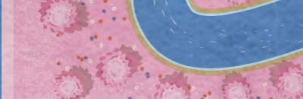


Za skupiny na obrázku byste získali následující počty bodů: lesy 3, jezera 4, louky 4 a hory 3; celkem tedy 14 bodů za **SKUPINY ÚZEMÍ**.

V parku jsou 4 různé silnice, ztrácíte tedy celkem -8 bodů za **SILNIČNÍ DAŇ**.

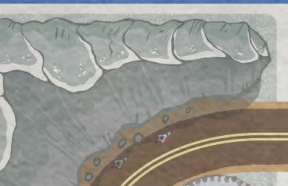
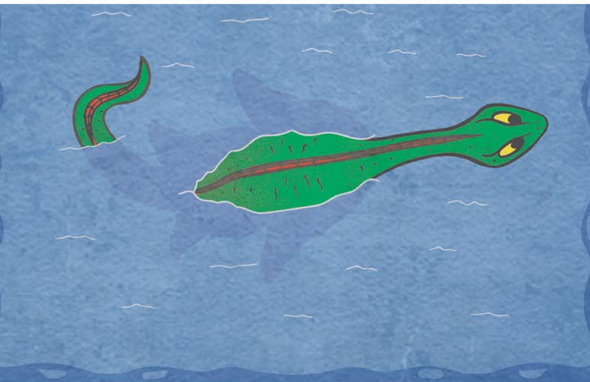
Váš základní počet bodů je tedy roven  $14 - 8 = 6$  bodům.

Dále sečtete všechny body ze svých tří bodovacích podmínek a přidejte je ke svému základnímu počtu bodů, abyste získali svůj **VÝSLEDNÝ** počet bodů. Pokud se tento počet bodů rovná cílovému počtu bodů nebo je vyšší, vyhráváte!



# LOCHNIESKA

DO VEĽKOPARKU SE ŘÍTÍ POHROMA O JEDNÉ KARTĚ



*Lochnesská příšera žije již celé věky osamoceně v divočině. A pokud prostředí kolem ní nebude dokonalé, pořádně ji to rozzuří.*

## PŘÍPRAVA HRY

Na konci přípravy hry, ale ještě před začátkem hry zamíchejte kartu Lochnesky do dobíracího balíčku.

## PRŮBĚH HRY

Jakmile je odhalena karta Lochnesky, hráč, který je na tahu, musí tuto kartu okamžitě umístit kamkoliv do parku.

V průběhu hry nelze kartu Lochnesky překrývat jinými kartami.

## KONEC HRY

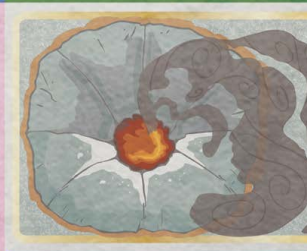
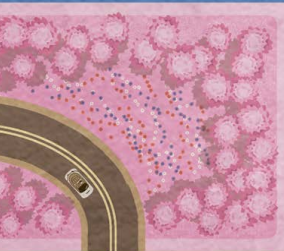
-2 body za každý okraj karty Lochnesky, který není propojen s řekou.

Pokud se vám podaří s řekou propojit všechny 4 okraje karty, hrozba je zažehnána a získáte 3 body.



# ZA JÍMAVOSTI V PARKU

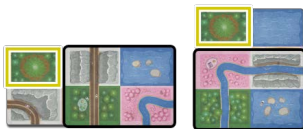
VELKOPARK NAVŠTĚVUJE JEDNA KARTA S ODBORNÍKY



*Nechte se ohromit nádhernými výhledy a úžasnými přírodními úkazy.*

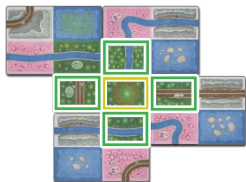
## PŘÍPRAVA HRY

Před umístěním počáteční karty umístěte do stavební oblasti kartu se Zajímavostí, a to kteroukoli stranou nahoru. Poté umístěte počáteční kartu tak, že zakryje polovinu karty se Zajímavostí, a to buď vodorovně, nebo svisle.



## KONEC HRY

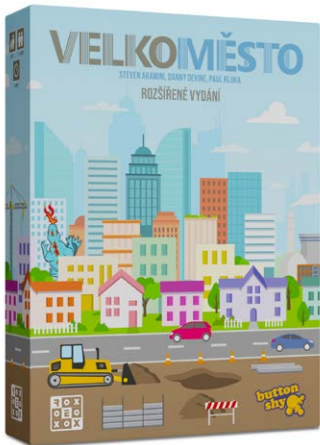
Získejte 1 bod za každé území stejného druhu, jako má Zajímavost, které s ní sousedí stranou.



**Příklad:** Získáte 4 body navíc. Diagonálně umístěný les body nepřináší. Bodují se pouze ortogonálně sousedící území.

V sérii jsou dostupné také hry:

# VELKOMĚŠTO



# VELKOSTATEK



**Autoři hry:**

Steven Aramini, Danny Devine a Paul Kluka

**Spoluautor:**

Jason Tagmire

**Ilustrace:**

Danny Devine a Marty Cobb

**Úprava pravidel:**

Travis D. Hill a Michael Lee

**Překlad:**

Jan Březina

**Grafická úprava a ilustrace na boxu:**

Jakub Matlovič

**Jazyková úprava:**

Eliška Pospíšilová

**Redakce:**

Ondřej Kurka a Vladimír Smolík



Licencováno Button Shy Games.