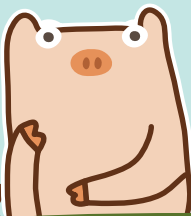


Chňapni ČUNÍKA

Chro-chroidní party hra pro všechny věkové skupiny!



Chňapni PEJSKA

Haf-hafoidní party hra pro všechny věkové skupiny!



OBSAH HRY

96 karet (3 sety po 32 různých kartách), pravidla

PŘÍPRAVA HRY

Zamíchejte všechny karty obrázkem dolů a vytvořte dobírací balíček. Každý hráč si vezme jednu kartu jako svou startovní a položí ji obrázkem dolů před sebe, aniž by se na ni díval.

Pak vyložte z dobíracího balíčku 5 řad po 6 kartách obrázkem nahoru. Celkem 30 karet se takto umístí doprostřed stolu, aby na ně všichni hráči snadno dosáhli. Hráči společně odpočítají „TŘI-DVA-JEDNA-TEĎ!“, a tím začne první kolo hry.

PRŮBĚH HRY

Sbírání karet

Hned poté, co zazní „TEĎ!“, všichni hráči zároveň otočí svou startovní kartu. Jednou rukou se pak všichni současně snaží získat další karty z třicítky vyložených karet. První karta, kterou hráč vezme, musí být buď stejná, nebo jen s jedním rozdílem oproti startovní, už vyložené kartě.

Chňapni PEJSKA



Chňapni ČUNÍKA



Každá karta obsahuje tyto znaky:

- 1 Velikost zvířátka
- 2 Barva zvířátka
- 3 Jedna nebo dvě packy zvířátka
- 4 Brýle na nose nebo zvířátko bez brýlí
- 5 Popcorn v pacce nebo zvířátko bez popcornu

Když hráč sebere svou první kartu, umístí ji na startovní kartu, kterou má vyloženou před sebou, a okamžitě hledá další kartu – opět stejnou nebo jenom s jedním rozdílem oproti poslední kartě navrhu na svém balíčku.

Hráči berou další a další karty do té doby, než si jeden z nich myslí, že už není žádná vhodná karta, kterou by si vzal. Vykřikne „STOP“ a plácne do stolu. Všichni hráči musí okamžitě přestat brát karty a následně si karty zkontrolují.

Kontrola karet

V této chvíli se musí ověřit, že hráč, který zakřičel „STOP“, skutečně neměl k dispozici žádnou další vhodnou kartu, kterou by mohl sebrat.

- Když tomu tak opravdu je, může si vzít jakoukoliv vyloženou kartu ze stolu jako bonus a přidat si ji ke kartám, které posbíral.
- V případě, že tomu tak není a najde se karta, kterou si podle pravidel mohl vzít, musí zahodit všechny karty (včetně své startovní karty).

Potom se zkontrolují všechny nasbírané karty každého hráče. Je třeba projít jednu kartu za druhou v přesném

pořadí, v jakém byly získány, a vždy musí platit pravidlo, že následující karta je stejná nebo jen s jedním rozdílným znakem oproti kartě předcházející.

V případě, že jsou všechny karty správně, nechá si je hráč před sebou jako svůj vítězný balíček. Pokud udělal nějakou chybu a některá karta odporuje pravidlům, musí hráč všechny karty odhodit.

Další kolo

Na začátku dalšího kola si hráč vezme novou startovní kartu z dobíracího balíčku – opět obrázkem dolů. Následně jsou mezery v řadách karet na stole doplněny novými kartami z dobíracího balíčku. Když už není dost nových karet na doplnění, odehraje se poslední kolo se zbývajících vyloženými kartami.

BODOVÁNÍ A KONEC HRY

Hra končí v okamžiku, kdy v dobíracím balíčku není dost startovních karet pro všechny hráče. Hráči si spočítají karty ve svém výherním balíčku, každá je za jeden bod. Za karty, které museli hráči v průběhu hry odhodit, pochopitelně žádné body nejsou. Vyhrává hráč s nejvyšším počtem bodů.

CHŇAPNI ČUNÍKA/PEJSKA PRO JEDNOHO HRÁČE

Tato hra se dá hrát i v jednom hráči. V solitérní hře se hráč snaží získat co nejméně záporných bodů. Rozdají se čtyři řady po osmi kartách obrázkem nahoru – dohromady 32 karet a hráč si vybere jakoukoliv z těchto karet jako startovní. Tak jako v základní hře hráč sbírá karty – buď stejné, nebo jenom s jedním rozdílem oproti kartě předchozí. Když už není žádná vhodná karta, která by splňovala podmínky, zbývající karty se dají stranou. Pak se rozmístí nové karty a pokračuje se ve hře jako dopsud. Po třech kolech hráč sečte všechny karty, které má stranou – to jsou záporné body. Čím méně záporných bodů hráč získá, tím lepší je jeho výsledek. Tato varianta není založena na rychlosti, ale na co nejlépe promyšleném výběru karet.

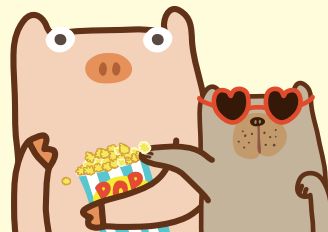
CHŇAPNI PRASOPSA (AŽ PRO 8 HRÁČŮ)

Chňapni prasopsa je kombinace her **Chňapni čuníka** a **Chňapni pejska**. Ve hře není jenom více karet a proti hráčů, ale je také větší výzvou díky šestému rozdílnému znaku – typu zvířátka (rozdílné jsou čumáky zvířátek a jejich packy).

V této variantě platí následující pravidla:

- 1 Na začátku kola se vykládají karty do sedmi řad po sedmi kartách – dohromady 49.
- 2 Hráč, který správně zakřičí „STOP“, si bere jako bonus dvě karty do svého výherního balíčku.

*Užijte si spoustu zábavy
s touto chaotickou hrou!*



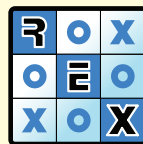
PODĚKOVÁNÍ

Autor by rád poděkoval následujícím osobám
za nespočet testovacích her, jejich rady a návrhy:

Gaby Landsvogt, Theresa Tiemeyer & Jan Christoph, Habig, Gerda Habig & Hannes Westing, Andreas Hagemann, Matthias Hagemann, Stefan Schneider, Peter Drewes, Marie Lina Fehrmann, Harald & Ulrike & Ann-Kathrin & Kristina Iden, Achim & Edith Luft, Jorg Kohler, Thomas Kropp & Kerstin Rudolph, Ingeborn Meinck, Eva Romanovski, Katja Hormann a Thomas Selbach.



Autor hry: Torsten Landsvogt
Ilustrace a grafická úprava: Ari Wong, Jolly Thinkers
©2012 Jolly Thinkers. Všechna práva vyhrazena.



Česká verze: Rexhry.cz
Překlad české verze: Michal Široký
Grafická úprava: Jiří Tomášek
© 2013 Rexport, s. r. o.

REXhry.cz
Údolní 42
602 00 Brno
obchod@rexhry.cz

Královsky se bavte!